

## Edelstahl-Feinmess-Manometer Sicherheitsausführung, Güteklasse 0,25 NG 150



Diese Geräte sind für Kalibrierlaboratorien und zur Manometerprüfung gedacht, wo es auf eine hohe Messgenauigkeit ankommt. Sie sind mit flüssigen und gasförmigen Medien kompatibel, die Edelstahl nicht angreifen. Die medienberührten Teile bestehen aus Edelstahl AISI 316L, dadurch sind diese Geräte auch für aggressive Medien geeignet. Diese Geräte erfüllen die Sicherheitsanforderungen "S3" der EN 837-2 und verfügen über eine ausblasbare Gehäuserückwand und eine stabile Trennscheibe aus Edelstahl hinter der Skala. Auf Anfrage sind die Geräte mit einem ACCREDIA (Ex S.I.T. - Italienischer Kalibrierdienst) lieferbar.

### 1.25.1 - Ungefüllte Ausführung

**Norm:** EN 837-1.

**Sicherheitseigenschaften:** "S3" nach EN 837-2.

**Anzeigegegnauigkeit:** Güteklasse 0,25 nach EN 837-1.

**Umgebungstemperatur:** -20 bis +65 °C.

**Prozessmediumtemperatur:** max +65 °C.

**Eichtemperatur:** +20 °C.

**Temperatureinfluss:** max  $\pm 0,4$  %/10 K v.E. (beginnend bei 20°C).

**Betriebsdruck:** max. 75% vom Skalenendwert.

**Überdrucksicherheit** (bezogen auf Skalenendwert ): 25% bei Messbereichen bis 100 bar; 15% bei Messbereichen über 100 bar.

**Schutzart:** IP 55 nach IEC 529.

**Anschluss:** Edelstahl AISI 316L.

**Messglied:** Edelstahl AISI 316L, nahtlos gezogene Rohrfeder (nicht längsgeschweisst).

**Gehäuse:** Edelstahl.

**Bajonettring:** Edelstahl.

**Ausblasbare Gehäuserückwand:** Edelstahl.

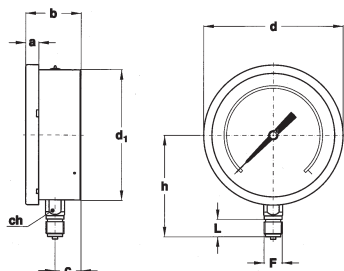
**Deckscheibe:** Sicherheitsverbundglas.

**Messwerk:** Bronze; Präzisionszeigerwerk.

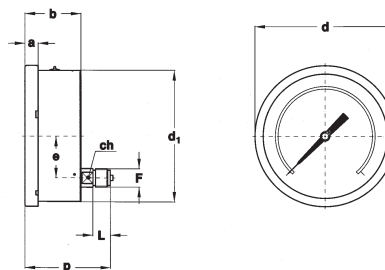
**Spiegelband** zur Vermeidung von Parallaxeablesefehlern.

**Zeiger:** justierbar, Aluminium, schwarz, SchneidENZEIGER.

Bereich	Teilung	Bezifferung	bar	kPa	MPa	psi
0...1	0,005	0,1	◆		◆	
0...1,6	0,005	0,1	◆		◆	
0...2,5	0,01	0,1	◆		◆	
0...4	0,02	0,2	◆		◆	
0...6	0,02	0,5	◆		◆	
0...10	0,05	1	◆		◆	
0...16	0,05	1	◆		◆	
0...25	0,1	1	◆		◆	
0...30	0,1	2	◆		◆	◆
0...40	0,2	2	◆		◆	
0...60	0,2	5	◆			◆
0...100	0,5	10	◆	◆		◆
0...160	0,5	10	◆	◆		◆



**A - Anschluss unten,  
zur Direktmontage**



**D - Anschluss exzentrisch hinten,  
zur Direktmontage**

Anschluss	F	a	b	c	d	d <sub>1</sub>	e	h	p	L	ch	Gewicht
unten	<b>41M</b> G 1/2 A	15	64	29	161	150,5		117		20	22	1,19 kg
hinten	<b>43M</b> 1/2-14 NPT	15	64		161	150,5	47,8		97,5	20	17	1,10 kg

Abmessungen : mm

### OPTIONEN

**C** - Für Anschluss unten: Hinterer Befestigungsrand (für Wandmontage)

**CE1** - ACCREDIA - Kalibrierzertifikat Überdruck (Manometer)

**P02** - Öl- und fettfrei, für Sauerstoff geeignet

### Druckmesserkofferchen



Die Geräte mit Radialanschluss können mit einem Druckmesserkofferchen versehen sein, Art. Nr. **5VAL**.

### BESTELL-ANLEITUNG:

Sektion / Modell / Gehäuse / Montage / Durchmesser / Messbereich / Prozessanschluss / Optionen

**1 25 1 A G 41M C**  
**D 43M CE1...P02**